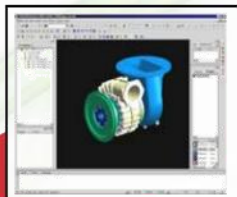


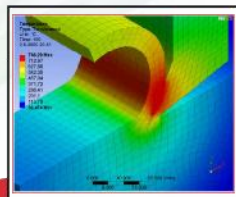
RPT: Digitalizacija proizvoda, procesa i resursa



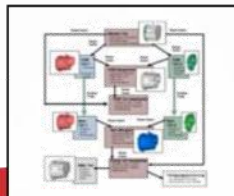
Razvoj
proizvoda



Analiza
obradnih procesa



Projektovanje
tehnološkog procesa



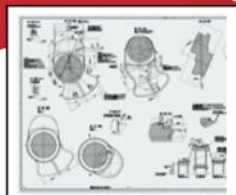
Projektovanje mašina
alatki, alata i pribora



CNC obrada



**Proizvod
Proces
Resursi**



Plan proizvodnje
Tehnička i tehnološka
dokumentacija



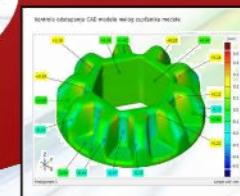
Ekološko-inženjerski
aspekti i zaštita na radu



Simulacija proizvodnje



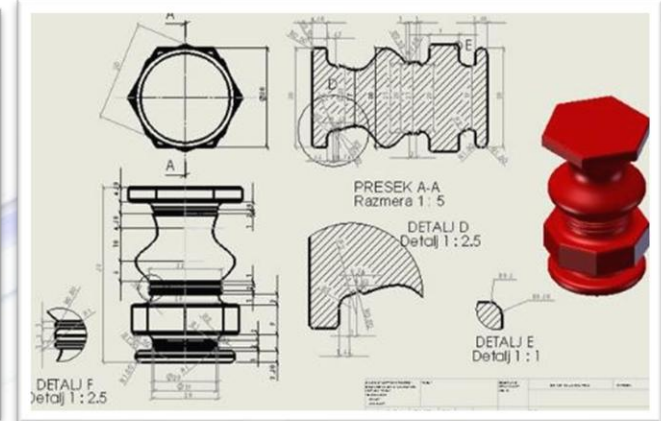
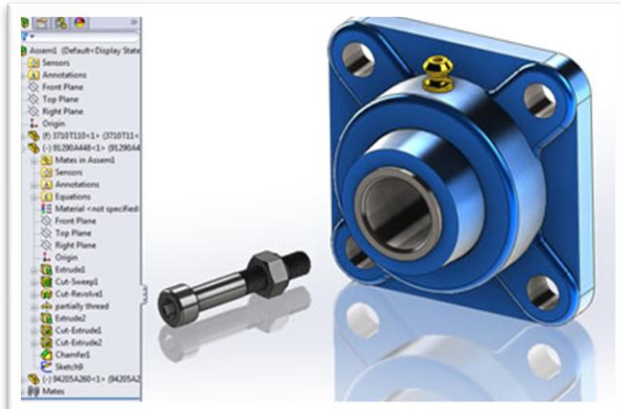
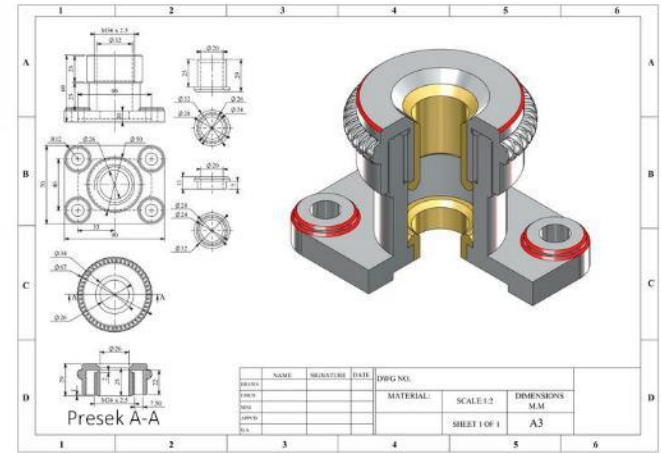
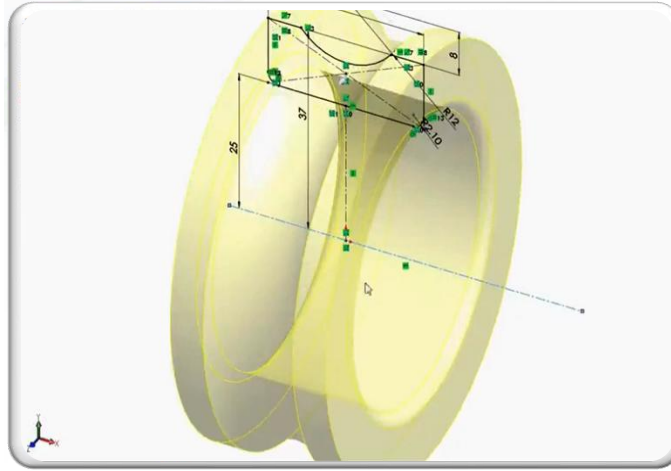
Optimizacija
i logistika proizvodnje



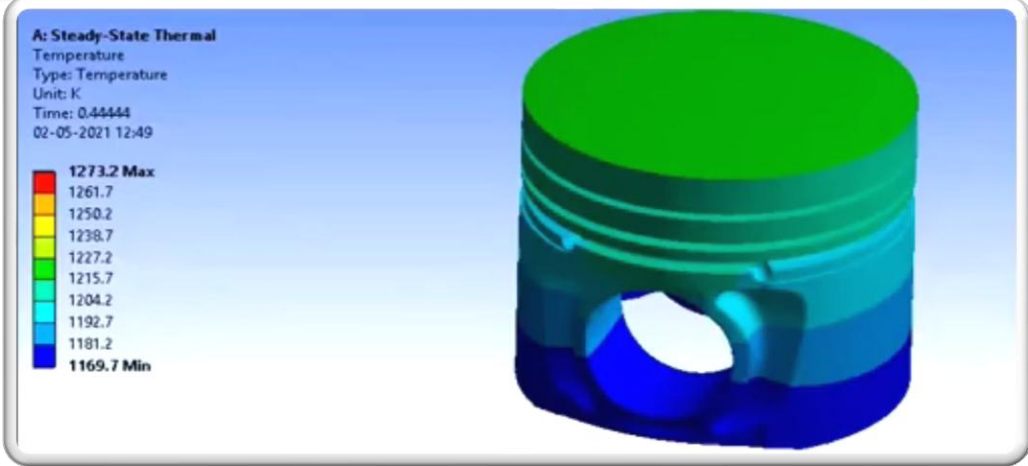
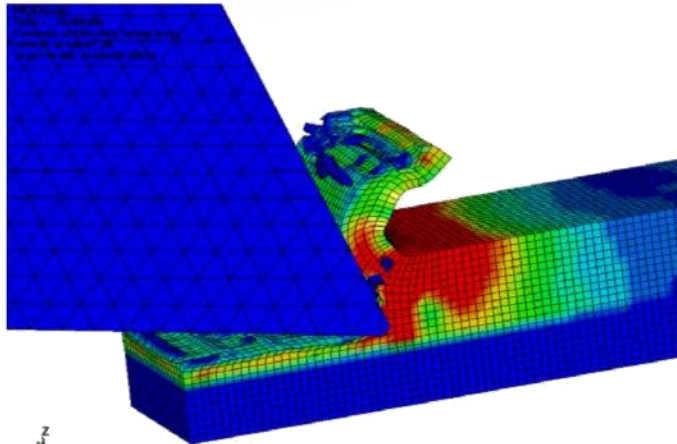
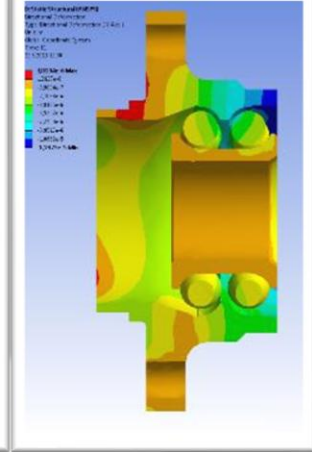
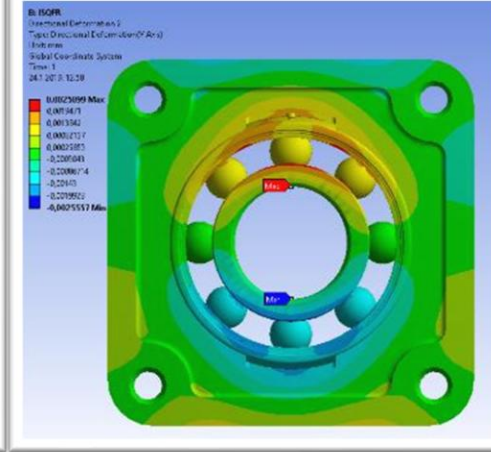
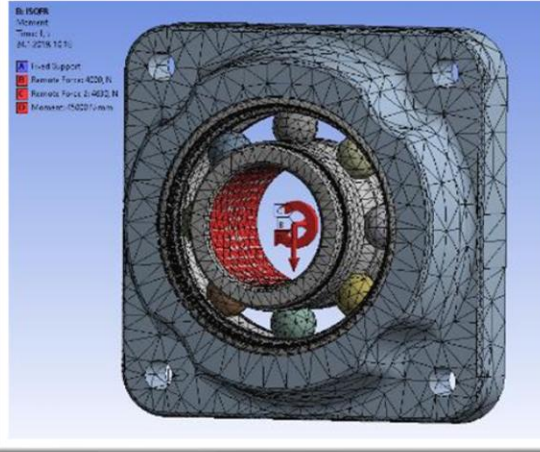
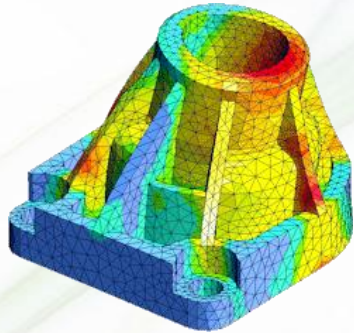
Kontrola kvaliteta
Reverzibilno
inženjstvo



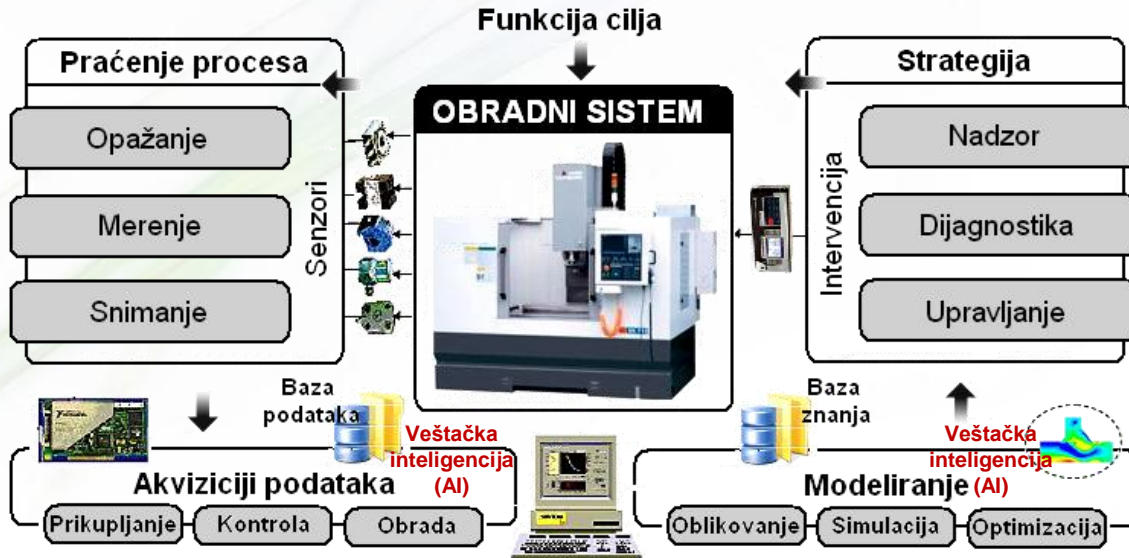
RPT: Projektovanje (dizajn) i redizajn proizvoda – CAD



RPT: Računarom podržano iženjerstvo – CAE



RPT: Savremene tehnologije obrade skidanjem materijala



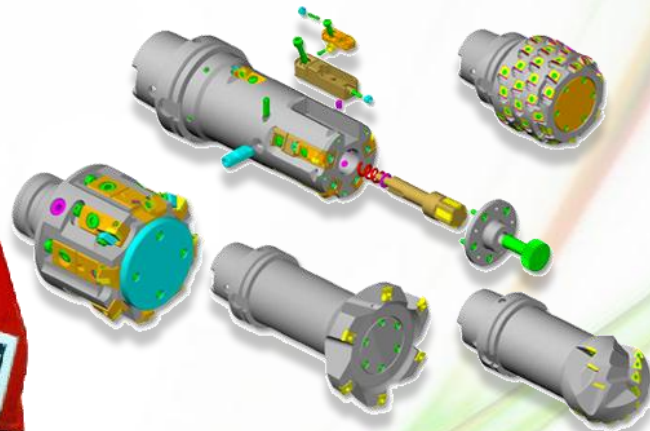
Osnovne tehnike monitoringa uslova:

- Analiza i dijagnostika vibracija
- Akustična emisija
- Analiza toplotnog ponašanja
- Infracrvena termografija
- Analiza potrošnje energije

Mikroobrade



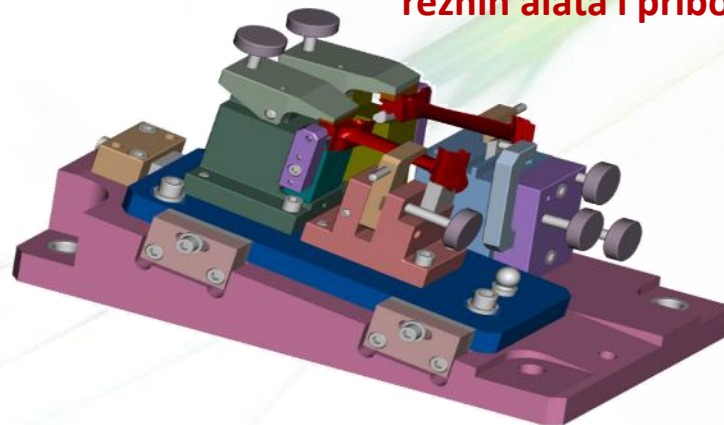
RPT: Projektovanje mašina alatki, reznih alata i pribora



Projektovanje i eksploatacija
reznih alata i pribora



Fleksibilni tehnološki sistemi



RPT: Tehnološki procesi, tehnološka logistika i biznis plan



SADRŽAJ TEHNOLOŠKOG PROCESA IZRADE EXIT

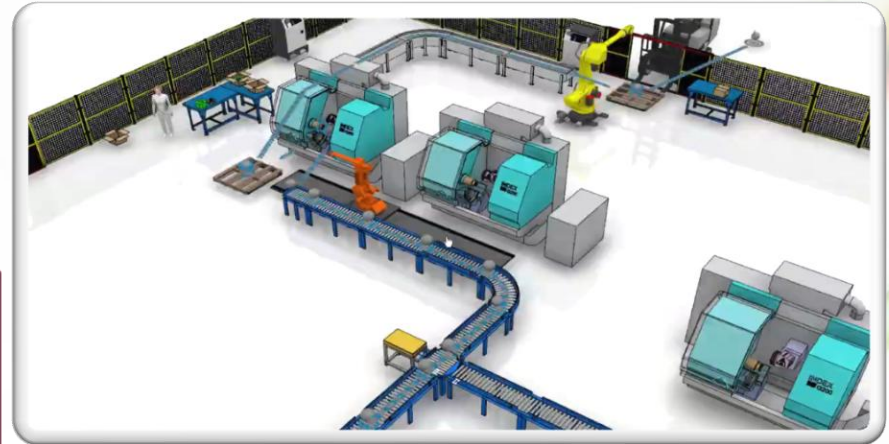
Naziv proizvoda: CIL. KOŠULJICA Ø98,48 "PERKINS" KS

Br.crt. proiz.: 55.5744 Materijal: SSL-2 Masa(kg): 1,54 Br. crt. pripr.: 75.1.125-16 Šif.pripr.: 6410058 Masa(kg): 6.9

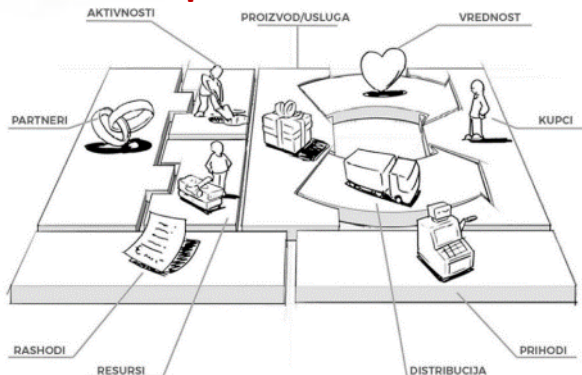
R.br.	Broj Op.	Naziv Operacije	Mašina	Šifra	Rad.mes.	Tpz	Tk	n/8h	Instrukc. lista
1	L10	PRIPREMA - lonaca za livenje, karusela i premaza Meš.za prem.		326621	3223.02	120			TI 6.301, TI 5.302
2	L20	LIVENJE	KARUSEL	323621	3223.02	960			TI 6.903 TI 6.313
3	L30	ŽARENJE	Pr.žar.peć		540.00	0,09			TI 6.401
4	M10	STRUGANJE - odsecanje krajeva	PA-25	355308		60			
5	M20	STRUGANJE - spolja grubo	FENIX	355409		60			
6	M40	STRUGANJE - otvora na predmeru	2vr.Buš	352910		60			
7	M50	STRUGANJE - spolja na predmeru	SP 12D						
8	M165	BRUŠENJE - spolja na meru	3A-151						
9	M260	PRANJE - odmašćivanje	Kada za pranje						
10	M280	SELEKCIJA - označavanje i konzerviranje	Kada sa uljem						
11	M300	PAKOVANJE							

Izdanje: 0

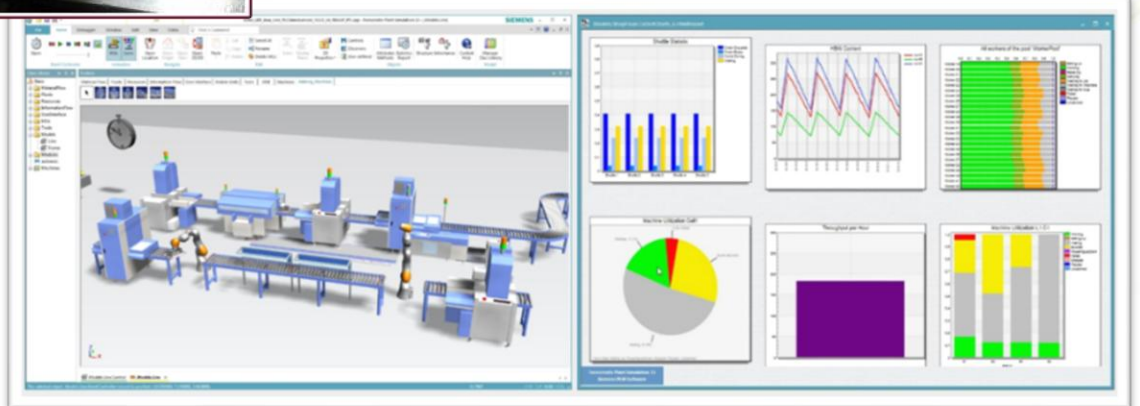
Pretraživanje po šifri proizvoda
6512048



Projektovanje tehnološkog procesa

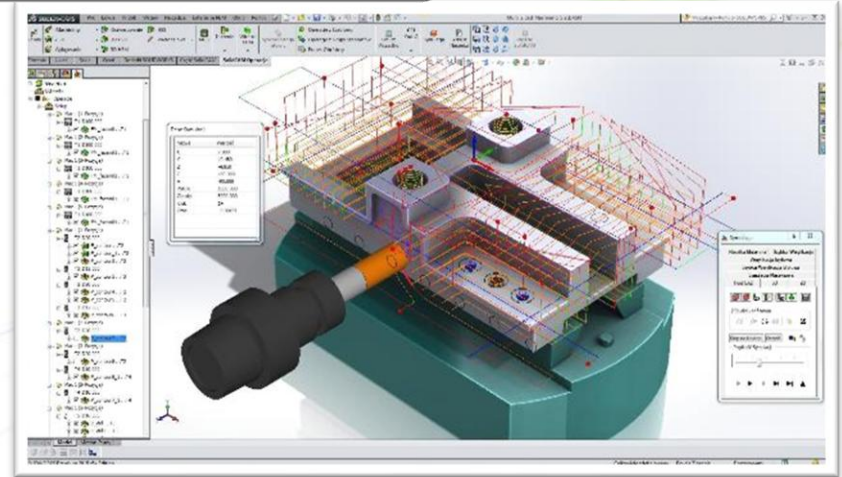
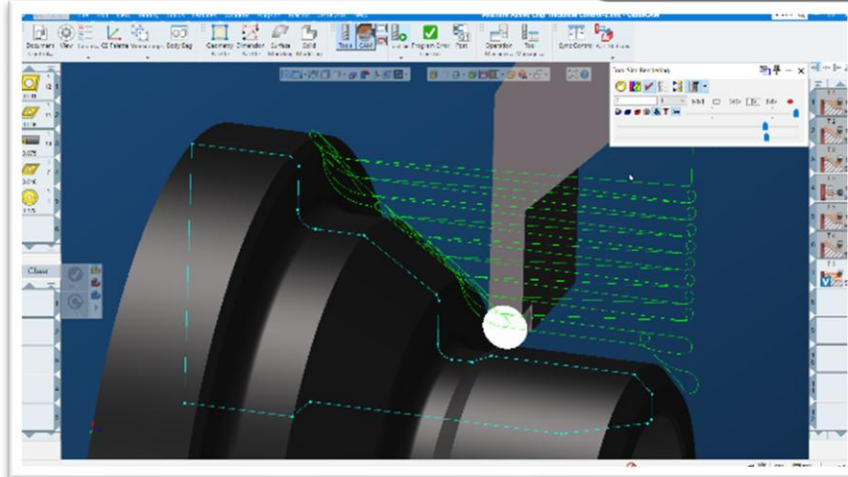
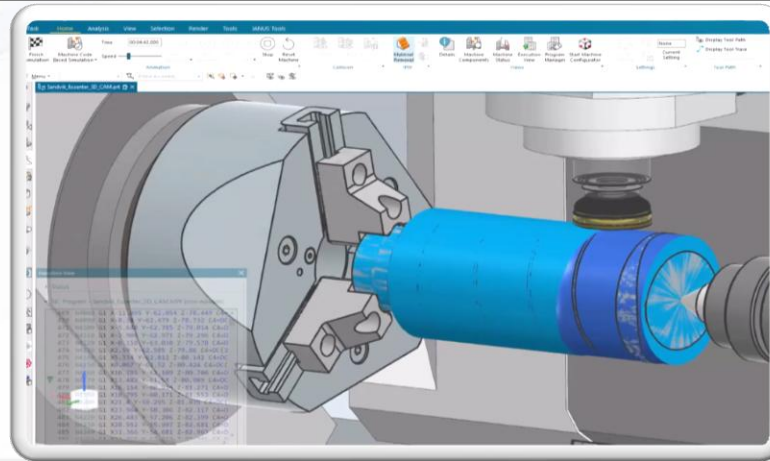


Modelovanje poslovnog plana



Simulacija i optimizacija proizvodnje i tehnoloških tokova

RPT: CNC & Računarom podržana proizvodnja – CAM



RPT: Sertifikat – SolidCAM obuka studenata



8a55-08d0-6d5e-5d0b

CERTIFICATE



SolidCAM
The Ecosystem for Digital Manufacturing

This certification is awarded to

Dejan Bozic

School: **Faculty of Technical Sciences**

For successfully completing the course

Certified SolidCAM Academic Associate

05/05/2025

Issued Date

SolidCAM

ASSOCIATE

CERTIFIED
ACADEMIC

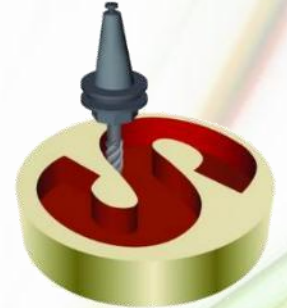
CSAA 



Dejan Bozic

Michal Ševčík
Global EDU Manager SolidCAM Ltd.

Dr Emil Somekh
Founder & CEO SolidCAM Ltd.



- RPT usmerenje ima direktnu obuku za dobijanje sertifikata:
 - SolidCAM Academic Associate (CSAA)
- Mogućnost individualnog dobijanja sertifikata:
 - SolidCAM Academic Professional (CSAP) i
 - SolidCAM Academic Expert (CSAE)



www.solidcam.com

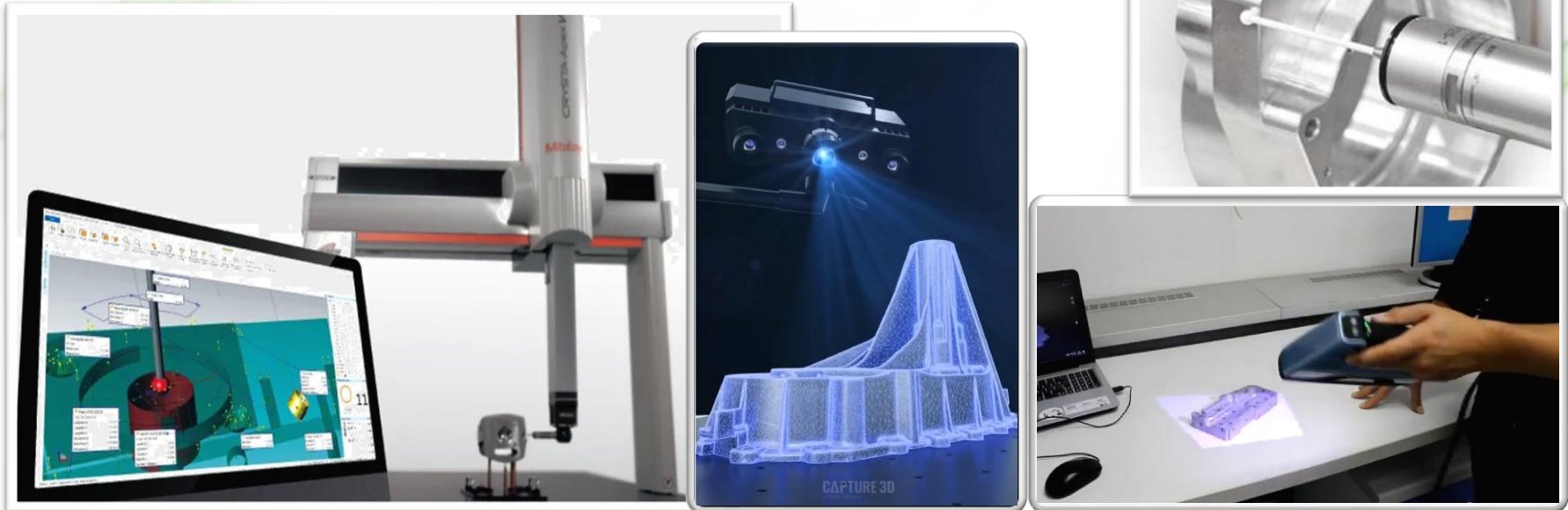
RPT: Reverzibilno inženjerstvo, CAQ, CAI



Kontrola kvaliteta je veoma važan aspekt proizvodnje, a potreba za većom preciznošću i potreba za praćenjem složenih i raznovrsnih karakteristika proizvoda zahtevaju **napredna rešenja za merenje**.

Koordinatne Merne Mašine se integrišu u fabričku mrežu omogućavajući **proces inspekcije u realnom vremenu**.

“Ne možete da upravljate sa onim što ne možete izmeriti”

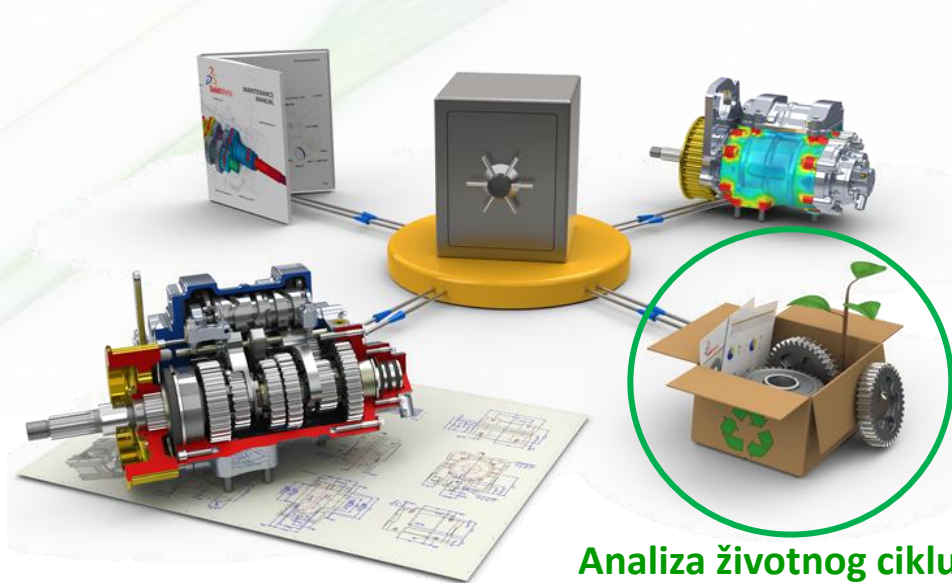


**Rad na dve koordinatne merne mašine:
kao i opremi za 3D skeniranje**



Mitutoyo

Reverzibilno inženjerstvo i 3D skeniranje.



Analiza životnog ciklusa
(LCA)



Merenja u
životnoj i
radnoj sredini

Mogućnosti za usavršavanje:

- ✓ Doktorske studije
- ✓ Stipendije
- ✓ Naučno-istraživački projekti
- ✓ ERASMUS+ program razmene studenata



Mogućnosti za zaposlenje:

- ✓ FIAT Srbija – Kragujevac
- ✓ Grundfos – Indija
- ✓ Haineken Srbija – Novi Sad
- ✓ Tarkett - Bačka Palanka
- ✓ Carlsberg Srbija – Čelarevo
- ✓ Termometal – Ada
- ✓ Zeiss Srbija - Beograd
- ✓ Unimet – Kać
- ✓ FKL – Temerin
- ✓ Litostroj Potisje - Ada
- ✓ Livnica Kikinda - Kikinda
- ✓ Lebelier – Kikinda
- ✓ Galeb Group – Šabac
- ✓ Telsonic – Kać
- ✓ Bosch – Šimanovci
- ✓ Norma group – Subotica
- ✓ Continental (AUMOVIO) – Novi Sad

...

